



MUZEUM
WOJSKA
POLSKIEGO

PROJEKT INWESTYCYJNY „BUDOWA ODDZIAŁU MUZEUM WOJSKA POLSKIEGO W OSSOWIE”



26 MAJA 2021 R.

MUZEUM WOJSKA POLSKIEGO

Muzeum Wojska Polskiego to placówka muzealna, która gromadzi, opracowuje naukowo i eksponuje muzealia wojskowo- historyczne. Muzeum powstało 22 kwietnia 1920 roku, dekretem Naczelnego Wodza, Marszałka Polski Józefa Piłsudskiego. Jego organizatorem i pierwszym dyrektorem był płk Bronisław Gembarzewski.



DiM`84 DOM I MIASTO SP. Z O.O.

Firma Dom i Miasto została założona w 1984 r.

Zakres usług:

- *architektura budynków publicznych, handlowych, przemysłowych, komercyjnych;*
- *architektura mieszkaniowa - osiedla, zespoły mieszkaniowe, rezydencje, domy jednorodzinne;*
- *przebudowa i rozbudowa zabytków;*
- *pomniki i miejsca pamięci;*
- *consulting developerski i planowanie przestrzenne;*
- *project management, praca w systemie design & build i budowa pod klucz;*
- *projektowanie wnętrz, ogrodów, design.*

Architekci DiM:

arch. Czesław Bielecki

tech. arch. Barbara Pietrasik



Stołeczny Zarząd Infrastruktury jest stacjonarną jednostką wykonawczą Szefa Inspektoratu Wsparcia Sił Zbrojnych powołaną do zarządzania nieruchomościami Skarbu Państwa będącymi w trwałym zarządzie lub znajdującymi się we władaniu MON, na podstawie innych tytułów prawnych oraz do prowadzenia inwestycji, remontów i wyposażania nieruchomości w mienie infrastruktury, a także do prowadzenia nadzoru nad prawidłowym ich administrowaniem i użytkowaniem, z zachowaniem zasad bezpiecznego użytkowania i ochrony środowiska.





AGENCJA MIENIA WOJSKOWEGO / WYKONAWCA ROBÓT AMW SINEVIA SP. Z O.O.

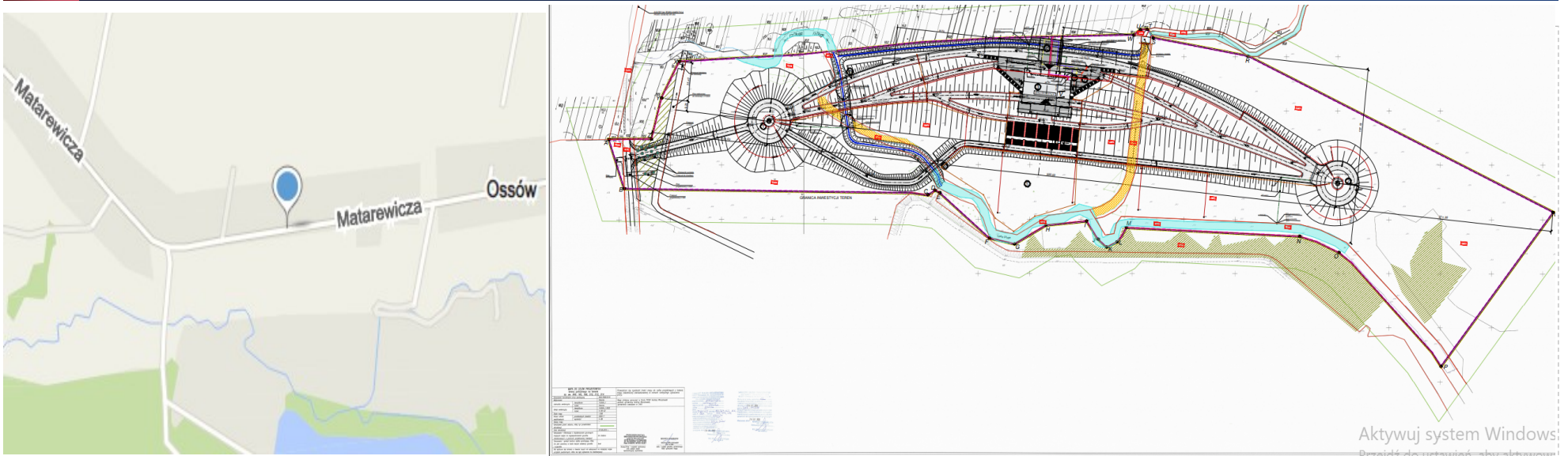
Firma budowlana działająca na terenie Rzeczypospolitej Polskiej. Oferuje usługi z zakresu budownictwa lądowego, ogólnego oraz specjalistycznego. Istnieje od 2011 roku nieustannie rozwijając ofertę swoich usług.



BUDOWA ODDZIAŁU MUZEUM WOJSKA POLSKIEGO W OSSOWIE



1 LOKALIZACJA



- Przedmiotowa inwestycja zlokalizowana jest w województwie Mazowieckim w gminie Wołomin na terenie Parku Kulturowego w Ossowie w obszarze pomiędzy drogą powiatową Nr 01134 im. Stanisława Matarewicza (Turów – Majdan – Mostówka – granica gminy Wołomin) a rzeką Długą.
- Powierzchnia inwestycji: 120 000 m², tj. 12 ha. Tytuł prawny gruntu: umowa dzierżawy Państwowe Gospodarstwo Leśne Lasy Państwowe Nadleśnictwo Drewnica, umowa użytkowania z Państwowe Gospodarstwo Wodne Wody Polskie RZGW Warszawa.
- Miejsce budowy siedziby Oddziału Muzeum Wojska Polskiego w Ossowie ma szczególne historyczne znaczenie dla ludności gmin Wołomin i Zielonka dla upamiętnienia wydarzeń 1920 roku w Ossowie.
- Przedsięwzięcie ma na celu uczczenie wysiłku Państwa i poświęcenia Narodu Polskiego w obronie odzyskanej niepodległości, jak i odbudowę, rozszerzenie oraz upowszechnianie wiedzy o nich w świadomości społecznej w kolejnych latach. Ma służyć podkreślaniu ważności i doniosłości wydarzenia historycznego dla Polski jak i całej Europy w aspekcie militarnym, politycznym, kulturowym i społecznym.

2

BUDYNEK



PODSTAWOWE PARAMETRY:

- Kubatura brutto budynku: 40 644 m³
- Powierzchnia całkowita: 7 587 m²
- Powierzchnia zabudowy 3 012 m²
- Głębokość budynku: 46,2 m
- Szerokość budynku: 49,5 m
- Ilość kondygnacji: 5
- Wysokość budynku: 25 m
- Poziom 0 budynku 93,75 m n.p.m.
- Od strony północnej znajduje się wysokie na cztery kondygnacje i szerokie na ponad 33 m przeszklenie.
- Dominującym materiałem wykończeniowym jest stal kortenowska, która pokrywa zarówno elewacje jak i dach budynku.

3 MASZTY STULECIA



PODSTAWOWE PARAMETRY:

- Wysokość masztów: 70 m
- Liczba masztów: 2
- Konstrukcja: stalowa
- Przekrój poprzeczny na całej wysokości jest kołowy o zmiennej średnicy, od 260 cm dołem i zwężający się do 85 cm na szczycie.
- Na wysokości powyżej 60,5 m przewiduje się zamocowanie masztu flagowego z rury o średnicy 40 cm, do której zamocowany zostanie biało-czerwony proporzec
- Maszty posadowione są na fundamencie, który stanowi monolityczna płyta żelbetowa o średnicy 7,0 m i grubości 120 cm wykonana z betonu klasy C30/37. Płyta Masztu Zachodniego oparta na 7 palach o długości 15m. Masztu Wschodniego oparta na 7 palach o długości 20 m.

4 NASYP I POLE REKONSTRUKCJI



PODSTAWOWE PARAMETRY:

- Nasyp projektuje się o wymiarach w rzucie:
 - Długość: ~540 m
 - Szerokość: od 22,0- ~75,0 m
- Konstrukcja: z części dolnej stanowiącej podbudowę oraz górnej części w postaci wału stanowiącego docelowy kształt nasypu.
- Nasyp zlokalizowany będzie pomiędzy dwoma masztami. W części centralnej nasypu będzie znajdował się budynek Muzeum.
- Od strony południowej budynku Muzeum na skarpie nasypu projektuje się trybuny wykonane z gabionów wraz z amfiteatrem na ok. 2100 miejsc otwartym na Pole Rekonstrukcji Bitwy
- Do wykonania nasypu zużytych zostanie ok 190 tys. m³ mas ziemnych.

5 REGULACJA RZEK



ZAKRES PRAC:

- Przebudowa koryta i regulacja rzeki Długiej na odcinku ok. 180 m – korekta trasy, likwidacja meandrów
- Wykonanie odcinka rzeki Czarna Struga wg nowej trasy na odcinku ok. 303 m oraz zasypanie starego koryta rzeki na odcinku ok. 200 m

HARMONOGRAM PRAC

- *Dnia 09 lipca 2020 r. Muzeum Wojska Polskiego podpisało z Agencją Mienia Wojskowego umowę na : przebudowę i regulację koryt rzek Długiej i Czarnej Strugi, zdjęcie warstwy urodzajnej gruntu z terenu przewidzianego pod budowę.*
- *Dnia 30 kwietnia 2021 r. Muzeum Wojska Polskiego podpisało z Agencją Mienia Wojskowego umowę na : wykonanie budynku muzeum, budowa nasypu z Aleją Zwycięstwa oraz trybunami ziemnymi, razem z wykonaniem robót zewnętrznych na terenie nieruchomości m.in. ukształtowaniem terenu, przyłączeniem sieci wodociągowej, sieci kanalizacji sanitarnej, sieci kanalizacji teletechnicznej, sieci kanalizacji elektroenergetycznej, muru przeciwwalewowego według zakresu rzeczowego szczegółowo określonego w kosztorysach ofertowych oraz przygotowanie wszystkich niezbędnych dokumentów i opracowań koniecznych do uzyskania przez Wykonawcę pozwolenia na użytkowanie budynku Muzeum.*
 - *Planowane wykonanie Masztów Stulecia – czwarty kwartał 2021 r.*
 - *Rozpoczęcie prac związanych z wykonaniem budynku Muzeum – trzeci kwartał 2021 r .*
 - *Planowane zakończenie robót budowlanych – trzeci kwartał 2023 r.*

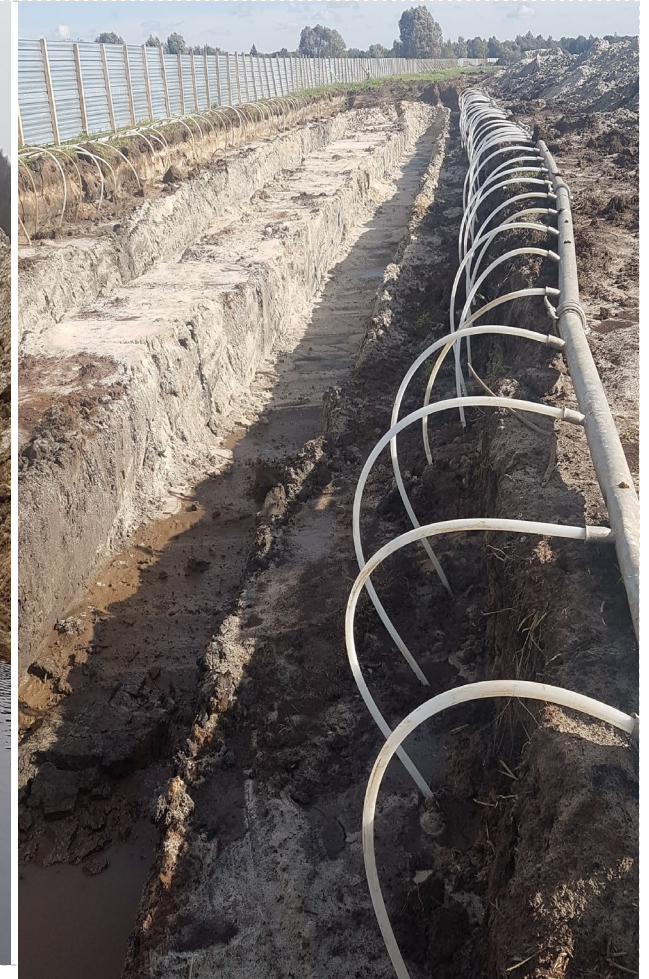
ZDJĘCIA Z REALIZACJI - PALOWANIE



ZDJECIA Z REALIZACJI - PALOWANIE



ZDJECIA Z REALIZACJI – ROBOTY HYDROTECHNICZNE



DZIĘKUJEMY ZA UWAGĘ



**MUZEUM
WOJSKA
POLSKIEGO**

MUZEUM WOJSKA POLSKIEGO

AL. JEROZOLIMSKIE 3
00-495 WARSZAWA

26 MAJA 2021 R.